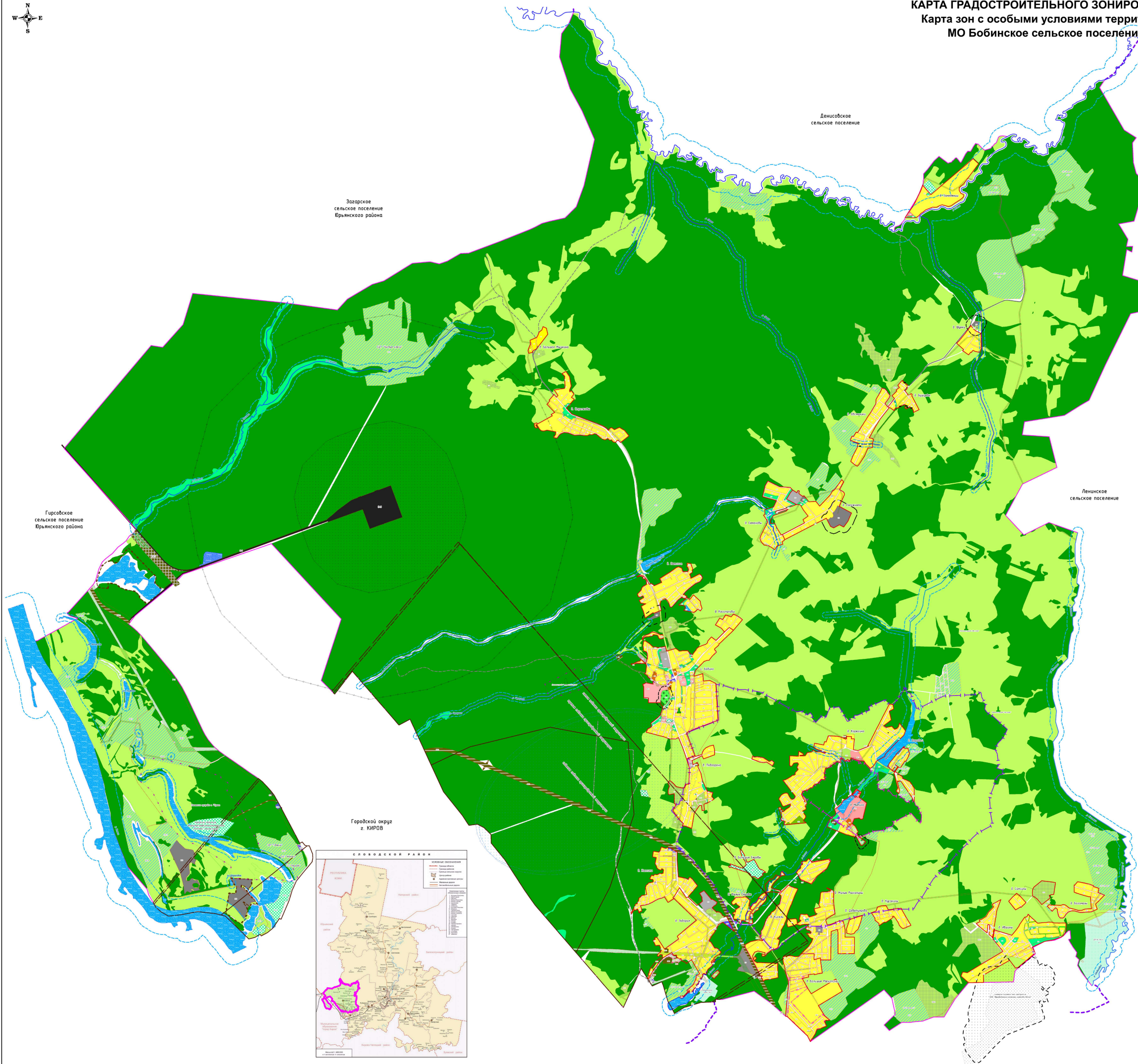


КАРТА ГРАДОСТРОИТЕЛЬНОГО ЗОНИРОВАНИЯ Карта зон с особыми условиями территории МО Бобинское сельское поселение



Условные обозначения территориальных зон:

- Жилые зоны:**
- Ж-1** - зона индивидуальной жилой застройки и блокированной жилой застройки усадебного типа
 - Ж-2** - зона многоквартирных жилых домов высотой 2-3 этажа (отдельно стоящих или секционных)
 - Ж-3,Г** - зона застройки гаражами боксового типа в жилой зоне
- Общественно-деловые зоны:**
- ОД-1** - общественная зона объектов социального назначения
 - ОД-2** - зона объектов общественно-делового назначения
 - ОД-3** - зона общественно-деловой застройки многофункционального назначения
- Производственные зоны:**
- П-1** - зона предприятий V класса вредности
 - П-2** - зона предприятий IV класса вредности
 - П-3** - зона предприятий I класса вредности
- Зоны транспортной и инженерной инфраструктур:**
- ТИИ-1** - зона инженерных сооружений
 - ТИИ-2** - зона территориальных автомобильных дорог
 - ТИИ-3** - зона железной дороги
- Рекреационные зоны:**
- Р-1** - зона природных ландшафтов и лесопарков
 - Р-2** - зона ландшафтных территорий с учреждениями культурно-оздоровительного назначения
- Зоны сельскохозяйственного использования:**
- СХ-1** - зона сельскохозяйственного использования в населенных пунктах
 - СХ-2** - зона размещения сельскохозяйственного производства
 - СХ-3** - зона зона коллективных садов, дачных товариществ
- Зоны специального назначения**
- СН-1** - зона кладбищ
- Не зонированные территории:**
- территории, занятые водными объектами
 - сельскохозяйственные угодья
 - леса
 - улицы, проезды, территории общего пользования, прочие незонированные территории
- Зоны с особыми условиями использования территории:**
- границы водоохранных зон водных объектов
 - границы особоохраняемых природных территорий
 - зоны санитарной охраны артезианских скважин МО "Город Киров" (3-й пояс)
 - санитарно-защитные зоны объектов и территорий (условные при разработке проектов планировки территории)
 - санитарно-защитная зона предприятия ООО "Звероводческое племенное хозяйство Вятка"
 - границы охранных зон ВЛ свыше 10кВ
 - опасная зона от Гисовского завода пиротехнических средств АО "ВМП "Авиатек" (прим. 1)
 - максимальная опасная зона от Гисовского завода пиротехнических средств АО "ВМП "Авиатек" с учётом развития предприятия (3000 м.)
 - граница лечебно-оздоровительной местности местного значения "Митино", границы третьей зоны округа горно-санитарной охраны
 - границы второй зоны округа горно-санитарной охраны "Митино"
 - границы первой зоны округа горно-санитарной охраны "Митино"
 - территории комплексного и устойчивого развития
 - территории разработки и добычи полезных ископаемых
 - третья подзона приаэродромной территории
 - пятая подзона приаэродромной территории
 - седьмая подзона приаэродромной территории
- Условные обозначения:**
- границы населенных пунктов
 - граница МО Бобинское сельское поселение

Примечание:
1. Опасная зона от Гисовского завода пиротехнических средств АО "ВМП "Авиатек", в которой запрещается размещение следующих объектов:
- 1129 метров для городов, поселков городского типа, больниц, санаториев, домов отдыха, детских лагерей и т.п., оздоровительных учреждений, стадионов, коллективных садов и т.п., мест временного поселения людей; до другой территории, мостов, дамб и т.п., инженерных сооружений не относящихся к предприятию;
- 903 метра для жилых и общественных зданий, сельских населенных пунктов с одностанной жилой застройкой, отдельно стоящих строений различного назначения, открытых складов леса;
- карьеров, наземных магистралей нефте- и газопроводов.

Настоящая карта выполнена в масштабе 1:23000, является графическим приложением документа градостроительного зонирования "ПРАВИЛА ЗЕМЛЕПОЛЬЗОВАНИЯ И ЗАСТРОЙКИ территории Бобинского сельского поселения Слободского муниципального района Кировской области".
Карта откорректирована и подготовлена к печати ООО "МК Азимут" в 2023 году.

